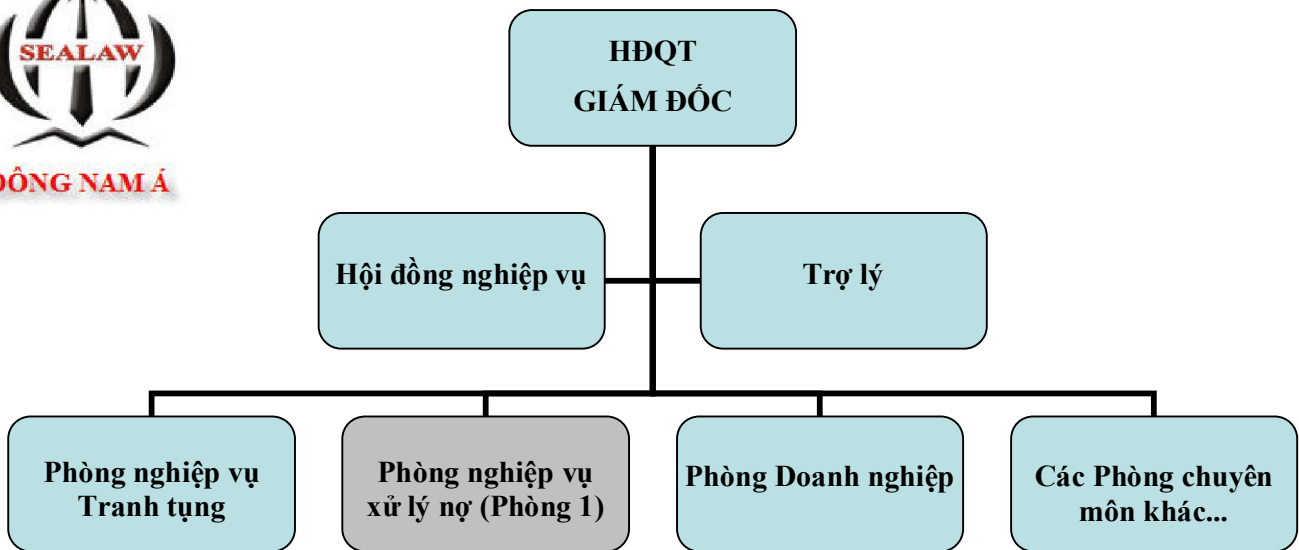
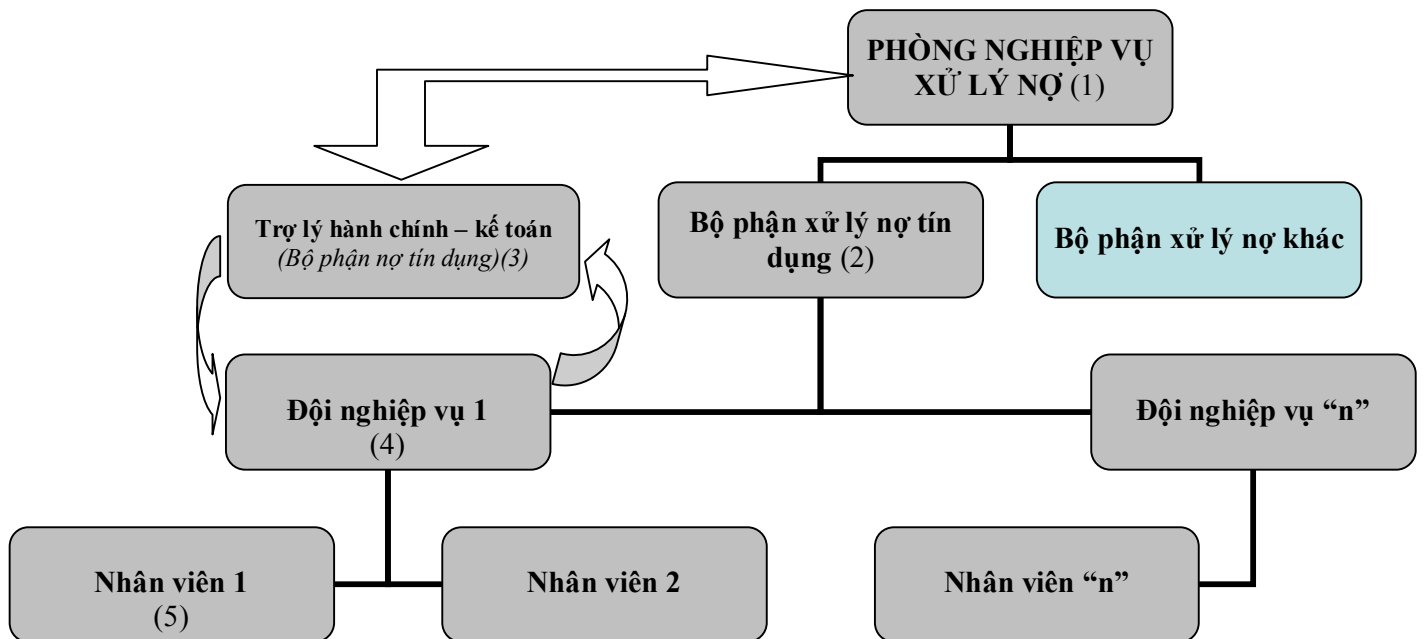




SƠ ĐỒ TỔ CHỨC SEALAW



SƠ ĐỒ TỔ CHỨC PHÒNG NGHIỆP VỤ XỬ LÝ NỢ



(1) Trưởng phòng nghiệp vụ xử lý nợ: là Luật sư/ Luật gia kiêm Phó giám đốc Công ty.

(2) Bộ phận xử lý nợ tín dụng, chuyên trách xử lý nợ liên quan tín dụng ngân hàng. Không thực hiện xử lý loại nợ khác. Bộ phận có Quy chế đặc thù/ Biểu mẫu/ Quy trình tiếp nhận, xử lý hồ sơ được ban hành và áp dụng riêng.

(3) Trợ lý hành chính – kế toán của bộ phận xử lý nợ tín dụng: làm đầu mối quan hệ Đối tác/ Đội/ Bộ phận khác của Cty, hỗ trợ Giám đốc/Trưởng phòng giao, nhận, quản lý hồ sơ, thanh quyết toán, báo cáo.

(4) Đội nghiệp vụ được tổ chức dựa trên số lượng hồ sơ cần tiếp nhận xử lý và chia theo khu vực (Tỉnh/thành phố hoặc nhóm quận/huyện - nếu số lượng hồ sơ tập trung nhiều trong một Tỉnh/Thành phố). Đội trưởng chủ yếu là các Luật sư/ Luật gia trực tiếp quản lý nhân viên.

(5) Nhân viên chủ yếu là các Luật sư/ Luật gia được hướng dẫn thống nhất nghiệp vụ, qui trình xử lý theo loại hình công việc. Thực hiện công việc dưới sự giám sát trực tiếp của Đội trưởng. Nhân viên phụ trách xử lý vụ việc được phân loại theo từng khu vực/ địa bàn quận/ huyện hoặc theo khả năng, lợi thế.